

*Sällskapet för  
Folkundervisningens Befrämjande  
i Göteborgs Stift*

2017-02-08

## **Revisionsberättelse**


Undertecknade, utsedda att granska Sällskapet för folkundervisningens befrämjande inom Göteborgs stifts räkenskaper och förvaltning för år 2016, får härmed avge följande redogörelse.

Räkenskaperna är förda med ordning och noggrannhet och styrkta med vederbörliga verifikationer. Sällskapets värdehandlingar förvaras hos SEB depå. Behållningen synes vara betryggande placerad.

Vi tillstyrker att styrelsen beviljas full ansvarsfrihet för den tid som revisionen omfattar.

Göteborg 2017-02-08

  
Sten Janson

  
Stig Larsson

2017-02-03

### **Inköpta värdepapper 2016-01-01 – 2016-12-31**

Antal

#### **Svenska aktier/fonder**

470	Bravida Holding AB, kurs 53,50	25 145:00
17	Acamedia AB, kurs 40,00	680:00
230	Electrolux, serie B, kurs 216,99	49 908:34
330	Castellum AB, kurs 121,66	40 147:96
190	SCA, serie B, kurs 244,17	46 392:69
350	Tele2 AB, serie B, kurs 70,55	24 692:40
70	Tele2 AB, serie B, nyemission, kurs 53,00	3 710:00
6 046,99	SEB Sverigefond Småbolag chans, kurs 18,59	112 416:00

**Summa inköpta svenska aktier /fonder 303 092:39**

#### **Utländska aktier/fonder**

4 962,4	SEB Europafond D Lux utd, kurs 19,603	97 278:00
930	Nokia OYJ, kurs 42,866	39 864:99
1 460,32	SEB Stiftelsefond Utland, kurs 6,8709	10 033:74
610	Stora Enso OYJ, serie R, kurs 75,769	46 219:00
24 939,24	SEB Stiftelsefond Utland, kurs 7,515	187 405:95
1 275,93	SEB Företagsobligationsfond Flex, kurs 97,75	124 720:00
2 265,17	SEB Europafond D – Lux utd, kurs 19,923	45 129:00
3 077,03	SEB Asienfond ex Japan Lux utd, kurs 13,203	40 626:00
2 986,86	JO Hambro Eur. Select Vales Fund, kurs 1,582	46 074:00
438,04	T.Rowe Price Funds, kurs 235,01	102 935:00
860	Nokia OYJ, kurs 38,136	32 797:06

**Summa inköpta utländska aktier /fonder 773 082:74**

2017-02-03

Antal

**Räntebärande instrument**

569,66 SEB High Yield sek utd, kurs 97,909 55 775:00

8 390 SEB, Obligationsfond Flexibel utd, kurs 10,756 90 243:00

360,39 SEB High Yield sek utd, kurs 99,451 35 841:00

**Summa inköpta räntebärande instrument 181 859:00**

**Övriga noterande värdepapper**

628,31 Nordkinn Fixed Income Macro Fund, kurs 100 62 831:00

**Summa inköpta övr. noterande värdepapper 62 831:00**

**Summa totalt inköpta värdepapper**

**1 320 865:13**

**Värdepapper 2016-12-31**

1(2)

Antal	Värdepapper	Ansk. kurs	Marknads- kurs	Värde
<b>Svenska aktier/fonder</b>				
210	Atlas Copco, serie A	227,94	277,5	<b>58 275,00</b>
470	Bravida Holding AB	53,82	55,25	<b>25 967,00</b>
330	Castellum	122,21	124,9	<b>41 217,00</b>
230	Electrolux, serie B	217,97	226,3	<b>52 049,00</b>
1 700	Ericsson, serie B	70,81	53,5	<b>90 950,00</b>
530	Hennes & Mauritz, serie B	242,03	253,4	<b>134 302,00</b>
360	Industrivärden C	163,03	169,8	<b>61 128,00</b>
340	Investor, serie B	143,64	340,5	<b>115 770,00</b>
1 360	Nordea	64,32	101,3	<b>137 768,00</b>
900	Sandvik	88,52	112,7	<b>101 430,00</b>
190	SCA, serie B	245,27	257,3	<b>48 887,00</b>
14 062	SEB Sverigefond Småbolag Chans/Risk	15,23	19,12	<b>268 834,00</b>
840	Skandinaviska Enskilda Banken, serie B	78,68	95,55	<b>80 262,00</b>
260	Skanska, serie B	172,05	215,10	<b>55 926,00</b>
650	SKF, serie B	176,50	167,60	<b>108 940,00</b>
420	Swedbank, serie A	173,72	220,30	<b>92 526,00</b>
980	Tele2, serie B	81,36	73,05	<b>71 589,00</b>
1 980	Telia Company AB	44,51	36,71	<b>72 685,00</b>
1 290	Volvo serie B	83,16	106,40	<b>137 256,00</b>
<b>SUMMA SVENSKA AKTIER/FONDER</b>				<b>1 755 761,00</b>
<b>Utländska aktier/fonder</b>				
400	ABB LTD	136,4	191,8	<b>76 720,00</b>
130	Astrazeneca, PLC	544,35	497,1	<b>64 623,00</b>
8 053	Jo Hambro European Select Values fund	12,56	15,85	<b>127 429,00</b>
7 314	SEB Asienfond ex Japan Lux utd	11,89	12,49	<b>91 336,00</b>

<b>Antal</b>	<b>Värdepapper</b>	<b>Ansk. kurs</b>	<b>Marknads- kurs</b>	<b>Värde</b>
7 228	SEB Europafond D Lux Utd	19,7	20,89	<b>150 991,00</b>
3 014	SEB Företagsobligationsfond	99,65	98,31	<b>296 343,00</b>
481	SEB Asset Selection	153,88	141,03	<b>67 839,00</b>
68 207	SEB Stiftelsefond Utland	7,71	7,81	<b>532 770,00</b>
1 089	T. Rowe Price US Large Cap	181,42	244,71	<b>266 476,00</b>
	<b>SUMMA UTLÄNDSKA AKTIER/FONDER</b>			<b>1 674 527,00</b>
	<b>SUMMA AKTIER/FONDER</b>			<b>3 430 288,00</b>
	<b>RÄNTEBÄRANDE INSTRUMENT</b>			
630	SEB Alternativ Fixed Income	103,17	102,59	<b>64 634,00</b>
930	SEB High Yield Sek Utd	98,51	103,44	<b>96 206,00</b>
35 070	SEB Obligationsfond Flexibel	10,99	10,62	<b>372 333,00</b>
733	SKY Harbor US Short Duration	104,88	93,24	<b>68 343,00</b>
	<b>SUMMA RÄNTEBÄRANDE INSTRUMENT</b>			<b>601 516,00</b>
	<b>ÖVRIGA NOTERADE VÄRDEPAPPER</b>			
66	Brummer Multi-Strategy utdelande	1 062,99	970,74	<b>63 924,00</b>
628	Nordskinn Fixed Income Macro Fund	100,8	103,11	<b>64 785,00</b>
	<b>SUMMA ÖVRIGA NOTERADE VÄRDEPAPPER</b>			<b>128 709,00</b>
	<b>SUMMA VÄRDEPAPPER</b>			<b>4 160 513,00</b>

## Sålda svenska aktier 20160101-20161231

Aktier Antal	Specifikation	Värde
240	Skanska serie B, 160506, kurs 174,19	41 805,32
	Anskaffningsvärde	41 292,00
	<b>Överskott</b>	513,32
800	Husqvarna serie B, 160509, kurs 64,37	51 492,44
	Anskaffningsvärde	37 976,00
	<b>Överskott</b>	13 516,44
340	Industrivärden serie C, 160519, kurs 138,30	47 020,90
	Anskaffningsvärde	55 430,20
	<b>Underskott</b>	- 8 409,30
430	Elekta serie B, 160607, kurs 61,31	26 363,60
	Anskaffningsvärde	37 134,80
	<b>Underskott</b>	- 10 771,20
260	Investor serie B, 160607, kurs 286,93	74 601,77
	Anskaffningsvärde	37 346,40
	<b>Överskott</b>	37 255,37
210	Holmen, serie B, 160607, kurs 280,68	58 942,07
	Anskaffningsvärde	40 290,60
	<b>Överskott</b>	18 651,47
640	Tele2, serie B, 160607, kurs 72,46	46 375,90
	Anskaffningsvärde	58 489,60
	<b>Underskott</b>	- 12 113,70
580	Sandvik AB, 161010, kurs 96,943	56 226,96
	Anskaffningsvärde	51 341,60
	<b>Överskott</b>	4 885,36
2 405	SEB Sverigefond Småbolag, 161026, kurs 19,045	45 806,81
	Anskaffningsvärde	30 545,73
	<b>Överskott</b>	15 261,08
540	Nordea Bank, 161027, kurs 92,55	49 977,00
	Anskaffningsvärde	34 732,80
	<b>Överskott</b>	15 244,20
150	Hennes & Mauritz, serie B, 161027, kurs 258,00	38 700,00
	Anskaffningsvärde	36 304,50
	<b>Överskott</b>	2 395,50

<b>Aktier Antal</b>	<b>Specifikation</b>	<b>Värde</b>
370	Volvo AB, serie B, 161027, kurs 96,65	35 390,50
	Anskaffningsvärde	30 769,20
	<b>Överskott</b>	4 621,30
140	Swedbank, serie A, 161027, kurs 208,60	29 204,00
	Anskaffningsvärde	24 320,80
	<b>Överskott</b>	4 883,20
240	SEB, 161027, serie A, kurs 91,90	22 056,00
	Anskaffningsvärde	18 883,20
	<b>Överskott</b>	3 172,80
110	Atlas Copco, serie A, 161028, kurs 266,80	29 348,00
	Anskaffningsvärde	25 073,40
	<b>Överskott</b>	4 274,60
230	Sandvik AB, 161028, kurs 100,50	23 115,00
	Anskaffningsvärde	20 359,60
	<b>Överskott</b>	2 755,40
620	Telia Company AB, 161028, kurs 36,99	22 933,80
	Anskaffningsvärde	27 596,20
	<b>Underskott</b>	- 4 662,40
170	Atlas Copco, serie A, 161028, kurs 278,56	47 355,58
	Anskaffningsvärde	38 749,80
	<b>Överskott</b>	8 605,78
17	Academedia AB, 161222, kurs 49,724	845,30
	Anskaffningsvärde	680,00
	<b>Överskott</b>	165,30
	<b>Summa sålda svenska aktier/fonder</b>	<b>747 560,95</b>
	<b>Anskaffningsvärde</b>	<b>647 316,43</b>
	<b>Överskott/nettovinst</b>	<b>100 244,52</b>

### **Sålda utländska aktier/fonder 20160101-20161231**

6 353	JO Hambro Global Select Fund, 160118, kurs 18,875635	119 908,62
	Anskaffningsvärde	73 372,08
	<b>Överskott</b>	46 536,54
95	Blackrock GF European Fund ACC, 160426, kurs 957,99	90 932,11
	Anskaffningsvärde	61 129,11
	<b>Överskott</b>	29 803,00

<b>Aktier Antal</b>	<b>Specifikation</b>	<b>Värde</b>
930	Nokia OYJ, 161004, kurs 48,967	45 539,42
	Anskaffningsvärde	39 864,99
	<b>Överskott</b>	5 674,43
70	Astrazeneca PLC, 161027, kurs 537,00	37 590,00
	Anskaffningsvärde	38 104,50
	<b>Underskott</b>	- 514,50
150	ABB LTD, 161027, kurs 198,10	29 715,00
	Anskaffningsvärde	20 460,00
	<b>Överskott</b>	9 255,00
610	Stora Enso OYJ, serie R, 161114, kurs 88,738	54 130,23
	Anskaffningsvärde	46 219,00
	<b>Överskott</b>	7 911,23
860	Nokia OYJ, 161221, kurs 45,816	39 401,47
	Anskaffningsvärde	32 797,06
	<b>Överskott</b>	6 604,41
	<b>Summa sålda utländska aktier/fonder</b>	<b>417 216,85</b>
	<b>Anskaffningsvärde</b>	<b>311 946,74</b>
	<b>Överskott/nettovinst</b>	<b>105 270,11</b>

## Sålda räntebärande instrument

<b>Aktier Antal</b>	<b>Specifikation</b>	<b>Värde</b>
329	SEB High Yield Sek, 160114, kurs 167,697	55 239,58
	Anskaffningsvärde	58 000,00
	<b>Underskott</b>	- 2 760,42
654	Pimco Unconstrained Bond Fund, 160121, kurs 102,90	67 298,22
	Anskaffningsvärde	71 588,56
	<b>Underskott</b>	- 4 290,34
	<b>Summa sålda räntebärande instrument</b>	<b>122 537,80</b>
	<b>Anskaffningsvärde</b>	<b>129 588,56</b>
	<b>Överskott/nettovinst</b>	<b>- 7 050,76</b>

**Totalt nettovinst aktier/fonder/räntebärande papper** **198 463,87**



## Resultaträkning 2016-01-01 - 2016-12-31

## Intäkter, kronor

Utdelning aktier och fonder	129 887:34
Depåavgift	-10 469:00
Delsumma avkastning	119 418:34
Vinst försäljning av värdepapper, bil. 2	198 463:87
Värdeökning värdepapper	13 085:30
<b>Summa inkomster</b>	<b>330 967:51</b>

## Kostnader, kronor

Kurtage	6 262:52
Bidrag	25 000:00
Övriga kostnader	49 261:76
<b>Summa kostnader</b>	<b>80 524:28</b>
<b>Årets överskott</b>	<b>250 443:23</b>

## Balansräkning 2016-12-31

## Tillgångar, kronor

Aktier/alternativ placering, bilaga1	4 160 513:00
Banktillgodohavanden, SEB	
Notariatkonto 5766-1018950	92 705:14
<b>Summa tillgångar</b>	<b>4 253 218:14</b>

## Skulder och eget kapital, kronor

Diverse skulder	8 750:00
<b>Summa skulder</b>	<b>8 750:00</b>
Ingående kapital 16-01-01	3 994 024:91
Överskott	250 443:23
<b>Summa eget kapital</b>	<b>4 244 468:14</b>
<b>Summa skulder och eget kapital</b>	<b>4 253 218:14</b>

Per datum  
2016-12-31

Depånummer  
01-006 726 128

Depåhavare  
SÄLLSK.FÖR FOLKUNDERVISNINGENS

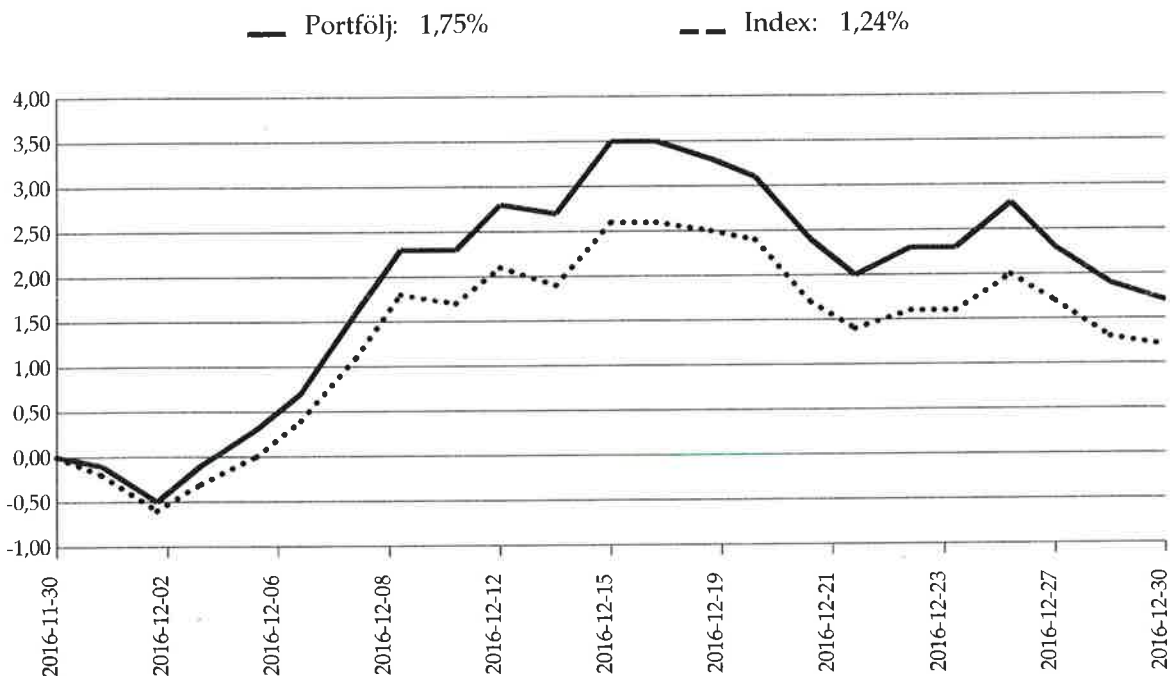
## Portföljutveckling 2016-12-01 - 2016-12-30

Tillgångsslag	Portfölj (%)	Index (%)	Relativ utveckling (%)
<b>Totalt</b>	<b>1,75</b>	<b>1,24</b>	<b>0,50</b>

## Portföljutveckling 2016-01-01 - 2016-12-30

Tillgångsslag	Portfölj (%)	Index (%)	Relativ utveckling (%)
<b>Totalt</b>	<b>8,54</b>	<b>6,24</b>	<b>2,30</b>

## Total portföljutveckling 2016-12-01 - 2016-12-30



Per datum

2016-12-31

Depånummer

01-006 726 128

Depåhavare

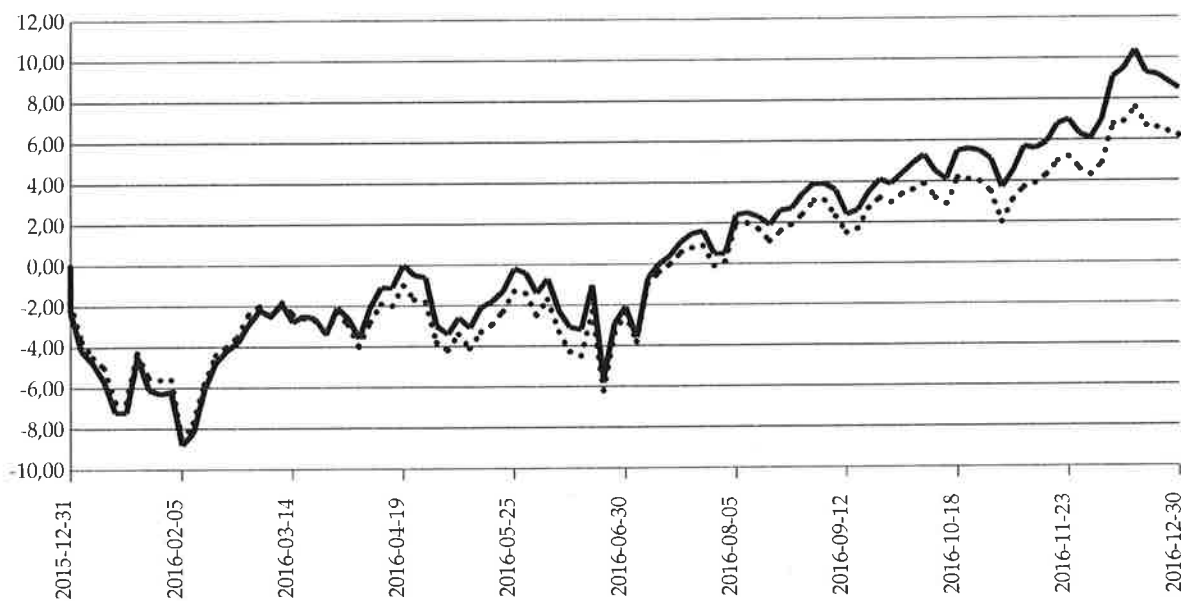
SÄLLSK.FÖR FOLKUNDERVISNINGENS

**Total portföljutveckling**

2016-01-01 - 2016-12-30

— Portfölj: 8,54%

- - - Index: 6,24%

**Valda index**

Tillgångsslag	Valt index	Vikt (%)
Svenska aktier	AFFÄRSVÄRLDENS GENERALINDEX	40,00
Utländska aktier	MSCI WORLD ALL INDEX	30,00
Räntebärande	OMRX TBILL 65% OMRX TBOND 35%	20,00
Alternativa	STATSKULDVÄXEL 180 DAGAR	10,00

Finansiella instrument som är föremål för handel på en reglerad marknad värderas till marknadsvärde. Med detta avses senaste betalkurs eller, om sådan saknas, senaste köpkurs. För sådana instrument sker värdering varje bankdag. Finansiella instrument som inte är föremål för handel på en reglerad marknad värderas enligt de metoder och med de intervall som är allmänt etablerade för det aktuella instrumentet.

Innehållet i detta besked avseende uppgivna värden för i depå registrerade värdepapper har baserats på externa och interna informationskällor som SEB bedömer som tillförlitliga. SEB ansvarar dock inte för fullständigheten eller riktigheten av angivna uppgifter och därmed inte heller för eventuell skada som kan uppkomma till följd av fel eller brist däri.

## Sällskapet för Folkundervisningens befrämjande

<b>År</b>	<b>Summa värdepapper</b>	<b>Eget kapital</b>
2012	3 055 542,00	3 042 342,52
2013	3 557 969,00	3 556 223,18
2014	3 897 277,00	3 914 010,12
2015	3 915 414,00	3 994 024,91
2016	4 160 513,00	4 244 468,14